

GAMA 186

100 kW–150 kW/186 kWh

Technické parametre

parametre batériového úložiska

PARAMETRE BATÉRIOVÉHO ÚLOŽISKA	
Nominálny AC výkon meničov (nastavený)	100 kW
Počet meničov	1 ks
cos ϕ (nastaviteľný)	0,3 ind. ÷ 1 ÷ 0,3 kap.
AC istenie prívodného kábla	3f. 250 A
Nominálne napätie siete (fáza-fáza)	400 V
Rozsah napätia siete	320 ÷ 460 V
Nominálna frekvencia sieťového napätia	50 Hz
Inštalovaná kapacita batérie	186,3 kWh
DoD	90÷95 %
MENIČ	
Typ meniča	MEGA100TS
Strana AC	
Nominálny AC výkon meniča	100 kW
cos ϕ (nastaviteľný)	0,3 ind. ÷ 1 ÷ 0,3 kap.
Preťažiteľnosť	110 % 10 min. / 120 % 1min.
Nominálny AC prúd	160 A
Nominálne napätie siete (fáza-fáza)	400 V
Rozsah napätia siete	320 ÷ 460 V
Nominálna frekvencia sieťového napätia	50 Hz
Nesymetrickosť záťaže	100 %
Regulácia AC napätia (režim off grid)	1 %
I THD	<3 %
Prepnutie z režimu on-grid/off-grid	<10 ms
Prepnutie z režimu nabíjanie do režimu vybíjanie	<40 ms
Strana DC	
Nominálny DC prúd	220 A
Napätový rozsah	500 ÷ 850 V
Všeobecne	
Maximálna účinnosť	97,1 %
Chladenie meniča	riadenou ventiláciou
Pracovná teplota	-30 ÷ +55 °C
Rozmery	800x800x2050 mm
Hmotnosť	936 kg
Zapojenie batériových článkov v batériovom module	52 v sérii
Zapojenie batériových modulov v batériovom racku	4 v sérii

CERTIFIKÁTY A NORMY



GAMA 186

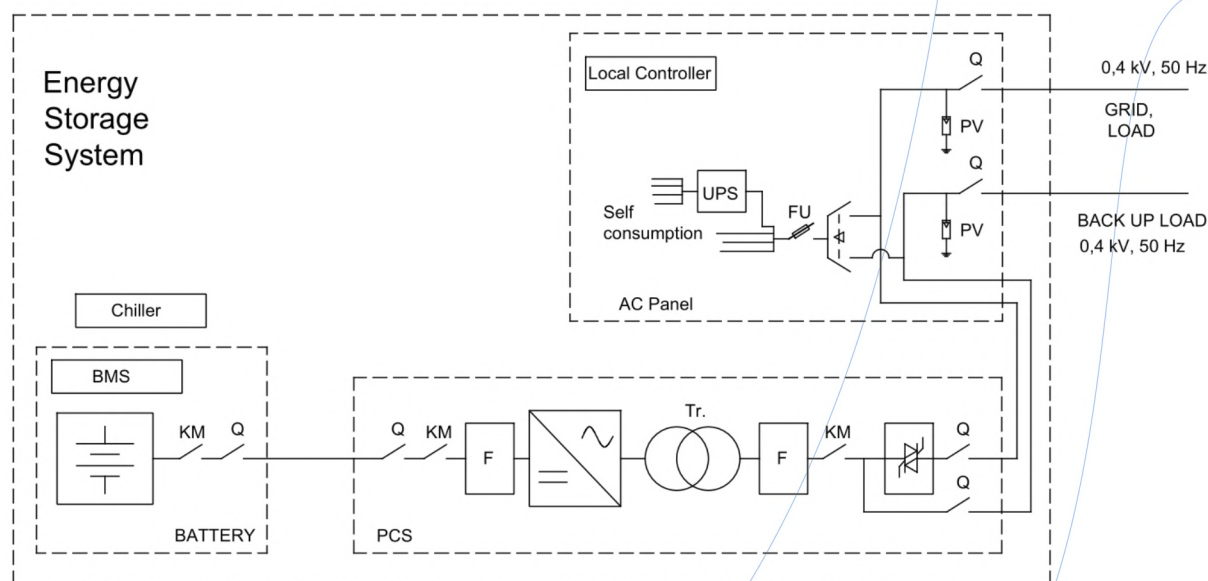
100 kW–150 kW/186 kWh

Technické parametre

parametre batériového úložiska

Elektrické parametre	
Inštalovaná energia	186,3 kWh
Využitelná energia	167,6 kWh
Nominálne DC napätie	665,6 V
Pracovný rozsah DC napätia	582,4 ÷ 748,8 V
Maximálny nabíjací výkon	186,3 kW
Maximálny vybíjací výkon	186,3 kW
Spôsob nabíjania	CC – CV
Účinnosť uloženia energie (Round Trip DC Efficiency)	> 92 %
Mechanické parametre	
Rozmery (š x h - v)	935 x 1285 - 1500 mm
Hmotnosť	1780 kg
Krytie	IP20
Prostredie	
Pracovná teplota (chladenie kvapalinou)	15 ÷ 21 °C
Relatívna vlhkosť pri skladovaní	< 95 %
Pracovná teplota - vybíjanie batérie	0 ÷ 55 °C
Chladenie batérií	50% roztok etylén glykolu
Očakávaná životnosť	
Očakávaný počet cyklov pri DoD 90%, SoH 70%, 18°C	6000
Očakávaná časová životnosť	do 15 rokov

Principiálna schéma úložiska



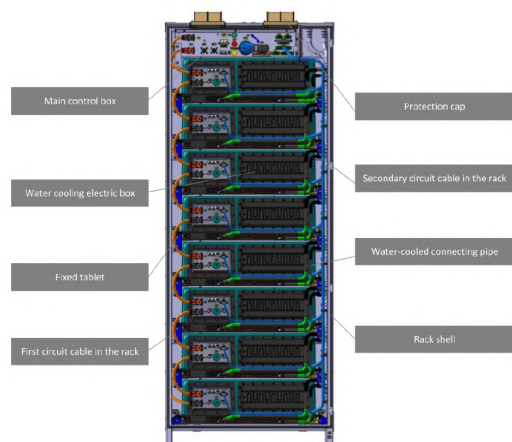
CERTIFIKÁTY A NORMY



GAMA 186

100 kW–150 kW/186 kWh

Špecifikácie



Batériový rack

(ilustračný obrázok racku s osadenými 8 batériovými modulmi)

Poznámka: V batériovom racku pre tento projekt budú osadené len 4 moduly.

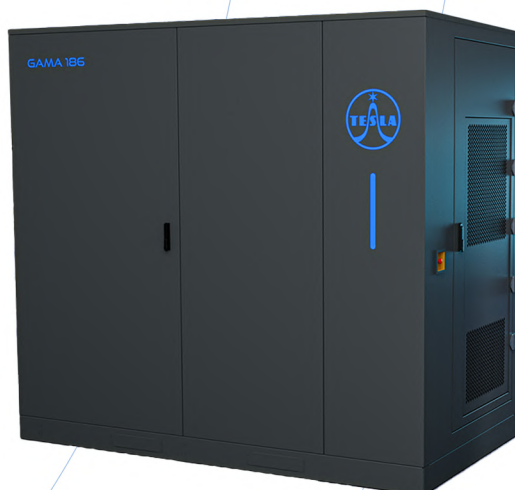
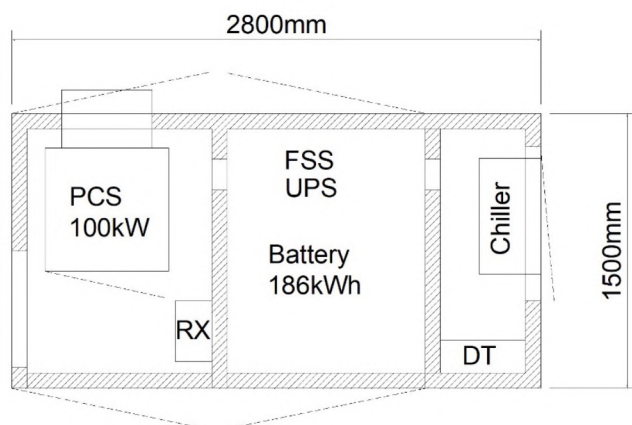


Menič MEGA0100TS

(ilustračný obrázok)

Batériové úložisko o elektrickom výkone 100 kW a inštalovanej kapacite batérie 186 kWh, pozostávajúce z:	
Kontajner - miestnosť batérií - miestnosť meniča - zateplenie - elektrické zásuvky, osvetlenie - silové DC rozvody, rozvody komunikácie, riadenia, AC napájania	1 ks
Obojsmerný menič MEGA0100TS	1 ks
Silový a dátový rozvádzač rozvádzač - obvody DC, istenie batérie - obvody AC – rozvod vlastnej spotreby - UPS - BMS - Lokálny kontroler	1 ks
Batériový rack CATL R452280-P (186,36 kWh) - Chladenie roztokom etylén glykolu	1 ks
Technologický hasiaci systém FM200	1 ks
Ventilačné potrubia, žalúzie pre priestor meniča, ventilátor	1 sada
Systém chladenia batérie - 1x chiller 10 kW - Klimatizačná jednotka pre udržiavanie teploty v priestore batérií - armatúry - potrubia	1 sada
Monitoring batériového úložiska (dostup na cloud)	Áno
Inštalácia batériového úložiska	
Doprava zariadení a uloženie na miesto inštalácie	Áno
Oživenie a skúšky	
Oživenie a odovzdanie do užívania	Áno

Vyhotovenie



CERTIFIKÁTY A NORMY

