

## 1500kW/2236kWh

### Technické parametry

parametry bateriového úložiště

| <b>PARAMETRY BATERIOVÉHO ÚLOŽIŠTĚ</b>           |                             |
|---|-----------------------------|
| Nominální AC výkon měniče (nastavený)           | 1500 kW                     |
| cos $\varphi$ (nastavitelný)                    | 0,9 induk. ÷ 1 ÷ 0,9 kap.   |
| Nominální napětí sítě (fáze-fáze)               | 630 V                       |
| Rozsah napětí sítě                              | 567 ÷ 690 V                 |
| Nominální frekvence síťového napětí             | 50 Hz                       |
| Instalovaná kapacita baterie                    | 2236 kWh                    |
| DoD   | 90 – 95 %                   |
| <b>MĚNIČ:</b>                                   |                             |
| Model:  | PCS-9567-1575               |
| <b>Strana AC</b>                                |                             |
| Nominální AC výkon měniče                       | 1650 kVA / 1575 kW          |
| cos $\varphi$ (nastavitelný)                    | 0,9 induk. ÷ 1 ÷ 0,9 kap.   |
| Max AC proud                                    | 1 588 A                     |
| Nominální napětí sítě (fáze-fáze)               | 550 V                       |
| Rozsah napětí sítě                              | 500 ÷ 600 V                 |
| Nominální frekvence síťového napětí             | 50 Hz                       |
| I THD   | < 3 %                       |
| <b>Strana DC</b>                                |                             |
| Nominální DC proud                              | 1833 A                      |
| Napěťový rozsah                                 | 850 ÷ 1500 V                |
| <b>Obecně</b>                                   |                             |
| Maximální účinnost                              | 99 %                        |
| Chlazení měniče                                 | Řízený ventilací            |
| Pracovní teplota                                | -35 ÷ +60 °C                |
| Rozměry (š x v - h) a hmotnost                  | 1200x1450-2350 mm, 1 600 kg |
| Krytí   | IP65                        |
| <b>Bateriový regál (parametry 1 ks regálu)</b>  |                             |
| Typ bateriového regálu                          | R452280-P                   |
| Typ použitých bateriových článků                | CATL prismatický - 280Ah    |
| Technologie bateriových článků                  | LFP                         |
| Zapojení bateriových článků v bateriovém modulu | 52 sériově                  |
| Zapojení bateriových modulů v bateriovém regálu | 8 sériově                   |

#### CERTIFIKÁTY A NORMY



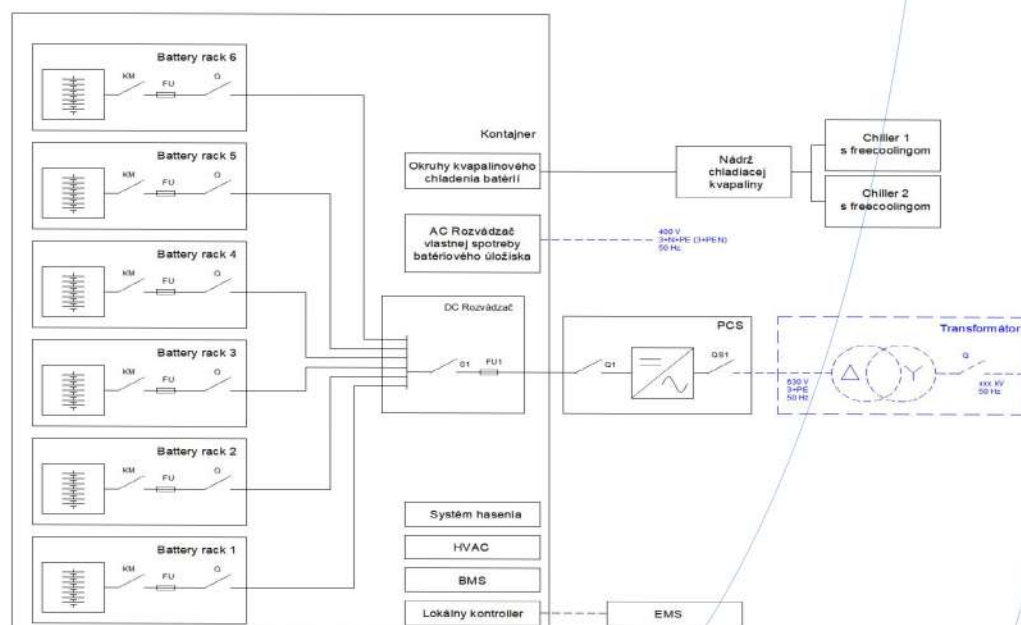
## 1500kW/2236kWh

### Technické parametry

parametry bateriového úložiska

|   |                           |
|---|---------------------------|
| <b>Elektrické parametry</b>                         |                           |
| Inštalovaná energia                                 | 372,7 kWh                 |
| Využitelná energia                                  | 335,4 kWh                 |
| Nominální DC napětí                                 | 1331,2 V                  |
| Pracovní rozsah DC napětí                           | 1164,8 ÷ 1497,6 V         |
| Maximální nabíjecí výkon                            | 1P                        |
| Maximální vybíjecí výkon                            | 1P                        |
| Způsob nabíjení                                     | CC – CV                   |
| Účinnost uložení energie (Round Trip DC Efficiency) | > 92 %                    |
| <b>Mechanické parametry</b>                         |                           |
| Rozměry (š x v - h)                                 | 935 x 1285 - 2329 mm      |
| Hmotnost  | 3100 kg                   |
| Krytí   | IP20                      |
| <b>Prostředí</b>                                    |                           |
| Pracovní teplota (chlazení kapalinou)               | 15 ÷ 21 °C                |
| Relativní vlhkost při skladování                    | < 95 %                    |
| Pracovní teplota - vybíjení baterie                 | 0 ÷ 55 °C                 |
| Chlazení baterií                                    | 50% roztok ethylenglykolu |
| <b>Očekávaná životnost</b>                          |                           |
| Očekávaný počet cyklů při DoD 90%, SoH 70%, 18°C    | 6000                      |
| Očekávaná časová životnost Do                       | 15 let                    |

### Principiální schéma úložiska



### CERTIFIKÁTY A NORMY



## 1500kW/2236kWh

### Specifikace



#### Bateriový rack

(ilustrační obrázek racku s osazenými 8 bateriovými moduly)

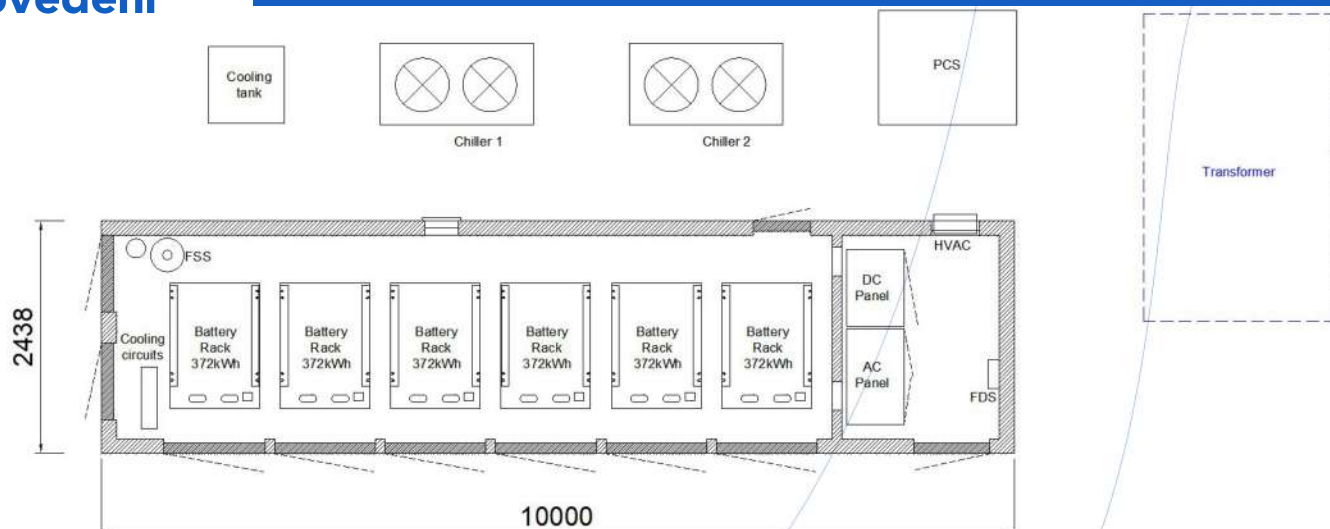


#### Měnič MEGA0100TS

(ilustrační obrázek)

| Bateriové úložiště s elektrickým výkonem 1500 kW a instalovanou kapacitou baterie 2236 kWh, skládající se z:   |        |
|--|--------|
| Kontejner<br>- místnost baterií<br>- místnost rozvaděčů<br>- izolace<br>- elektrické zásuvky, osvětlení<br>- silové DC vedení, komunikační vedení, řízení, AC napájení | 1 ks   |
| Bipolární měnič NR-PCS-9567-1575   | 1 ks   |
| Silový rozvaděč<br>- DC obvody, pojistky baterie<br>- oAC obvody – distribuce vlastní spotřeby   | 1 ks   |
| Datový rozvaděč<br>- BMS<br>- Lokální řadič  | 1 ks   |
| Bateriový regál CATL R452280-P (372,7 kWh)<br>- Chlazení ethylenglykolovým roztokem  | 6 ks   |
| Technologický hasicí systém  | 1 ks   |
| Systém chlazení baterie<br>- 2x chladič<br>- Klimatizační jednotka<br>- Armatury<br>- Potrubí  | 1 sada |
| Monitorování bateriového úložiště (přístup do cloudu)  | Ano    |
| <b>Oživení a testy</b>   |        |
| Oživení a předání do užívání   | Ano    |

### Provedení



### CERTIFIKÁTY A NORMY

